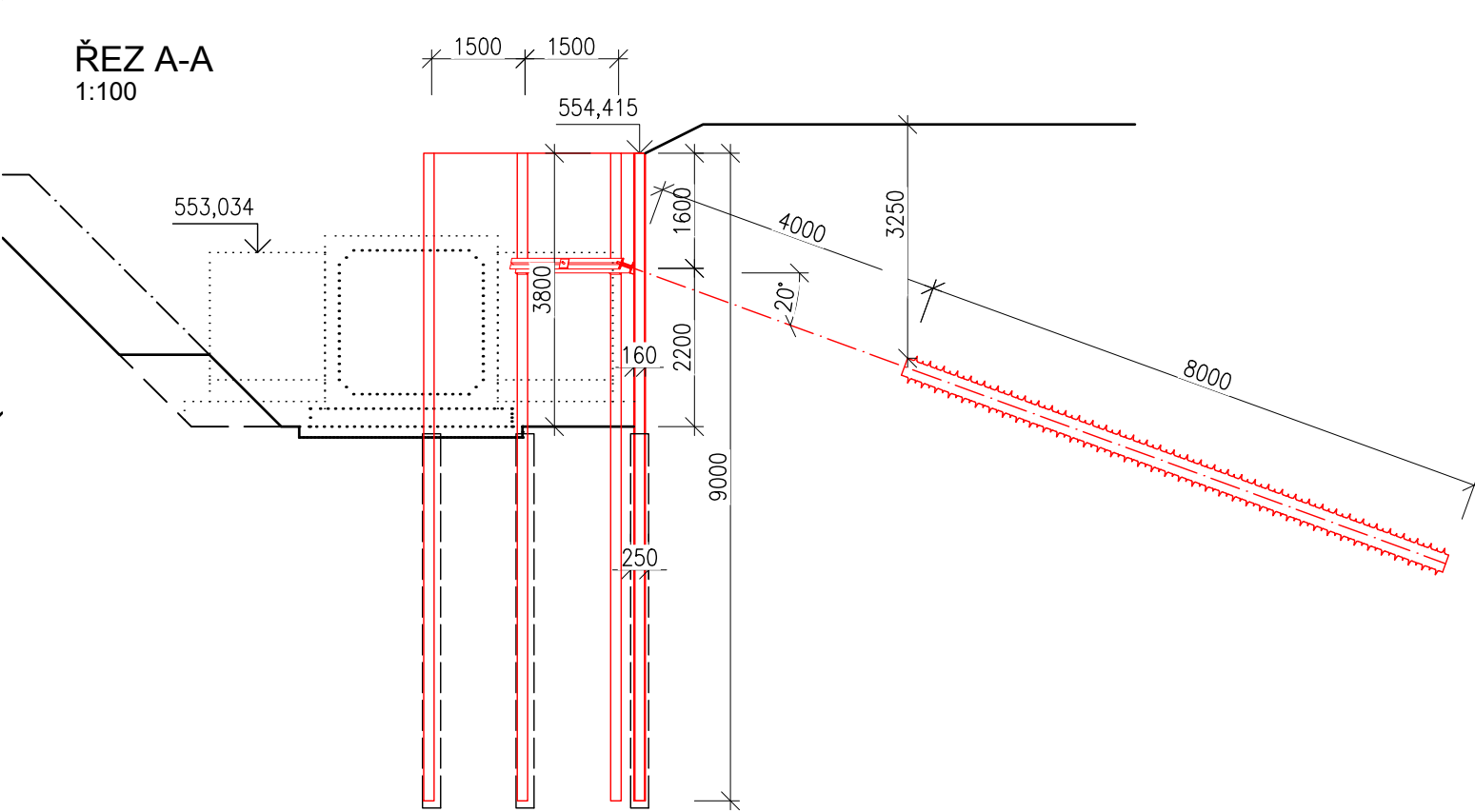
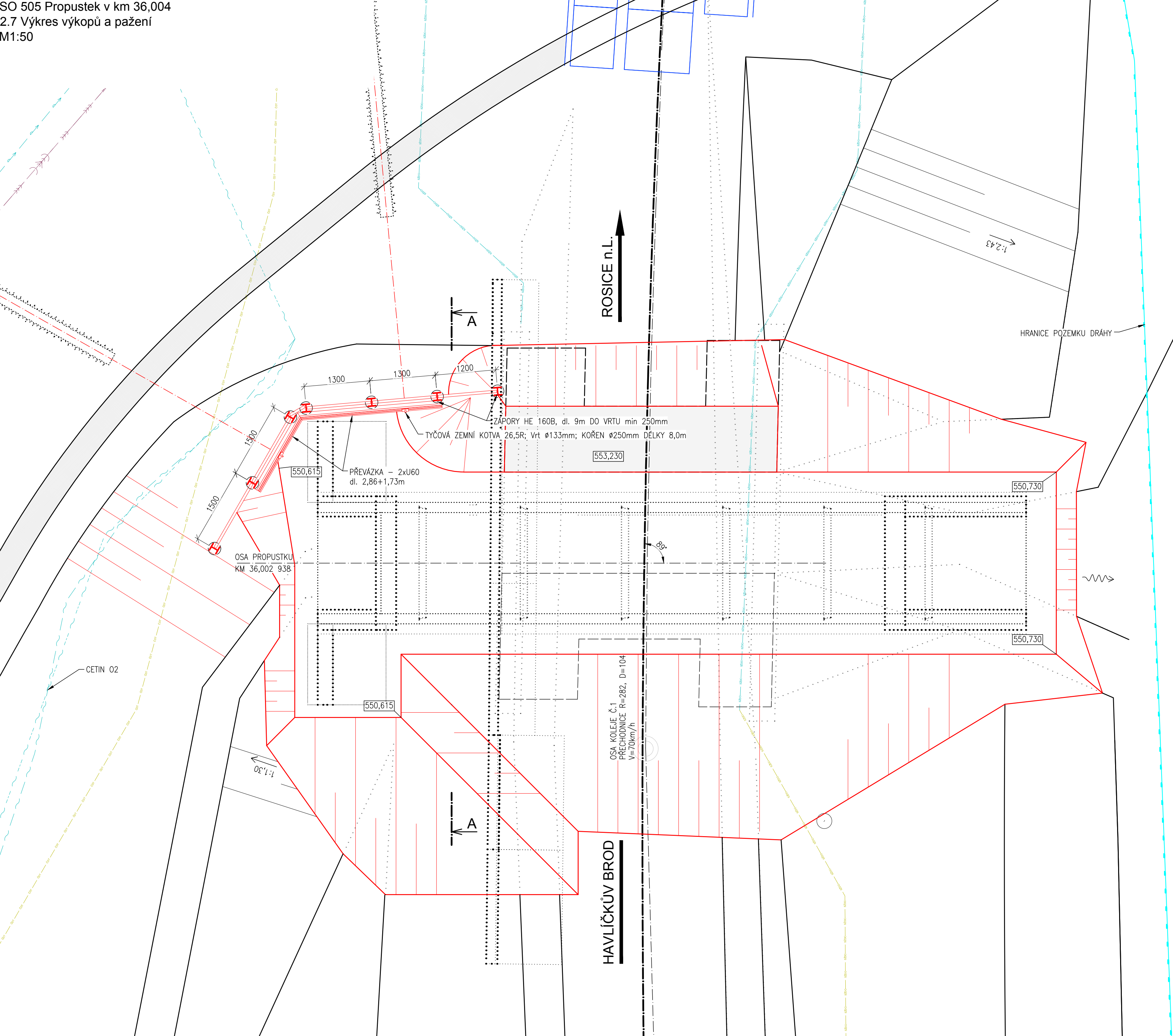





SO 505 Propustek v km 36,004  
2.7 Výkres výkopů a pažení  
M1:50



S0 505 Propustek v km 36,004

Veškerá práva vyhrazena. Tento výkres a detail je majetkem projektanta a nesmí být použit celý ani z části bez písemného souhlasu.

ZODP. PROJEKTANT		VYPRACOVAL		<div><b>DMC</b> Havlíčkův Brod s.r.o. Právníslaví 941 580 01 Havlíčkův Brod</div>													
Ing. Radomír Hanák		Ing. Petr Slovják															
Kontroloval		HIP		<div><b>SUDOP BRNO</b> SUDOP BRNO, spol. s r.o. Kounická 26 611 36 Brno</div>													
Ing. Radomír Hanák		Bc. Josef Culka															
OBEC:	Všeradov, Vítanov	KRAJ:	Pardubický	PROJEKTANT ČÁSTI													
INVESTOR: <u>Správa železnic, státní organizace</u>																	
DLÁŽDENÁ 1003/7, 110 00 PRAHA 1																	
ZADAVATEL: <u>Správa železnic, státní organizace</u> STAVEBNÍ SPRÁVA VÝCHOD NERUDOVA 1, 772 58 OLOMOUC		<div>SPRÁVA ŽELEZNIC</div>															
NÁZEV AKCE: <b>Rekonstrukce PZZ v km 36,017 (P5290) a 35,359 (P5289) trati Havlíčkův Brod - Pardubice - Rosice nad Labem</b>																	
Výkres výkopů a pažení				<table><tr><td>DATUM</td><td>02/2019</td></tr><tr><td>STUPEŇ PD</td><td>DSP</td></tr><tr><td>Č. ZAKÁZKY</td><td>19041</td></tr><tr><td>MĚŘÍTKO</td><td>1:50</td></tr><tr><td>ČÁST. DOKUM.</td><td>Č. VÝKRESU</td></tr><tr><td><b>E.1.4.1</b></td><td><b>2.7</b></td></tr></table>		DATUM	02/2019	STUPEŇ PD	DSP	Č. ZAKÁZKY	19041	MĚŘÍTKO	1:50	ČÁST. DOKUM.	Č. VÝKRESU	<b>E.1.4.1</b>	<b>2.7</b>
DATUM	02/2019																
STUPEŇ PD	DSP																
Č. ZAKÁZKY	19041																
MĚŘÍTKO	1:50																
ČÁST. DOKUM.	Č. VÝKRESU																
<b>E.1.4.1</b>	<b>2.7</b>																